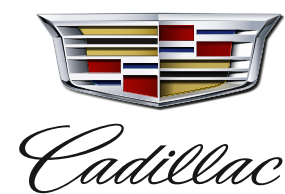


АБСОЛЮТНО НОВЫЙ
CADILLAC
XT6



ПРОСТОР
ДЛЯ ИЗБРАННЫХ



Быть избранным и окружать себя людьми, близкими по духу, — это в Ваших правилах. Обеспечивать максимум простора и комфорта для Вас и тех, кто рядом с Вами, — это в правилах абсолютно нового Cadillac XT6. Безгранично стильный и вместительный, этот автомобиль создан, чтобы соответствовать масштабу личности своего владельца.



ОСОБЕННОСТИ

Экстерьер

Интерьер

Производительность

Безопасность

Sport

Platinum





XT6





| Э К С Т Е Р Ь Е Р

ВОСХИЩАЕТ. БЕЗМЕРНО

Внешность должна соответствовать содержанию — именно поэтому на экстерьер Cadillac XT6 невозможно смотреть без восхищения. Позвольте ему вдохновлять Вас ежедневно. Решительный характер находит свое воплощение в невероятно стильном спортивном экстерьере. Пусть каждая Ваша встреча с Cadillac XT6 будет особенной.

Дизайн кузова

Выдающийся экстерьер, который во всем соответствует высокому статусу и требованиям своего владельца. Сочетание спортивной формы и стремительных линий наполняет Cadillac XT6 по-настоящему лидерскими чертами, которые не могут не восхищать и не обращать на себя внимание окружающих.

Фирменная оптика

Будьте безошибочно узнаваемым даже в полной темноте. Завоевавшая признание не одного миллиона водителей, эксклюзивная оптика бренда Cadillac делает Вас ярким ориентиром на любой дороге, а автоматическая регулировка фар позволит не упустить ничего важного в пути.



Колесные диски

20-дюймовые легкосплавные диски формируют отличительный и зрелищный образ Cadillac XT6. Он точно не останется без внимания на улицах любого города.

Подсветка дверных ручек

Cadillac XT6 всегда готов и ожидает встречи с Вами. Подсветка дверных ручек автоматически активируется, когда Вы приближаетесь к автомобилю. Посадка в XT6 максимально комфортна. В любое время суток.







І ІНТЕРЬЕР

ДОСТОЙНОЕ ОКРУЖЕНИЕ

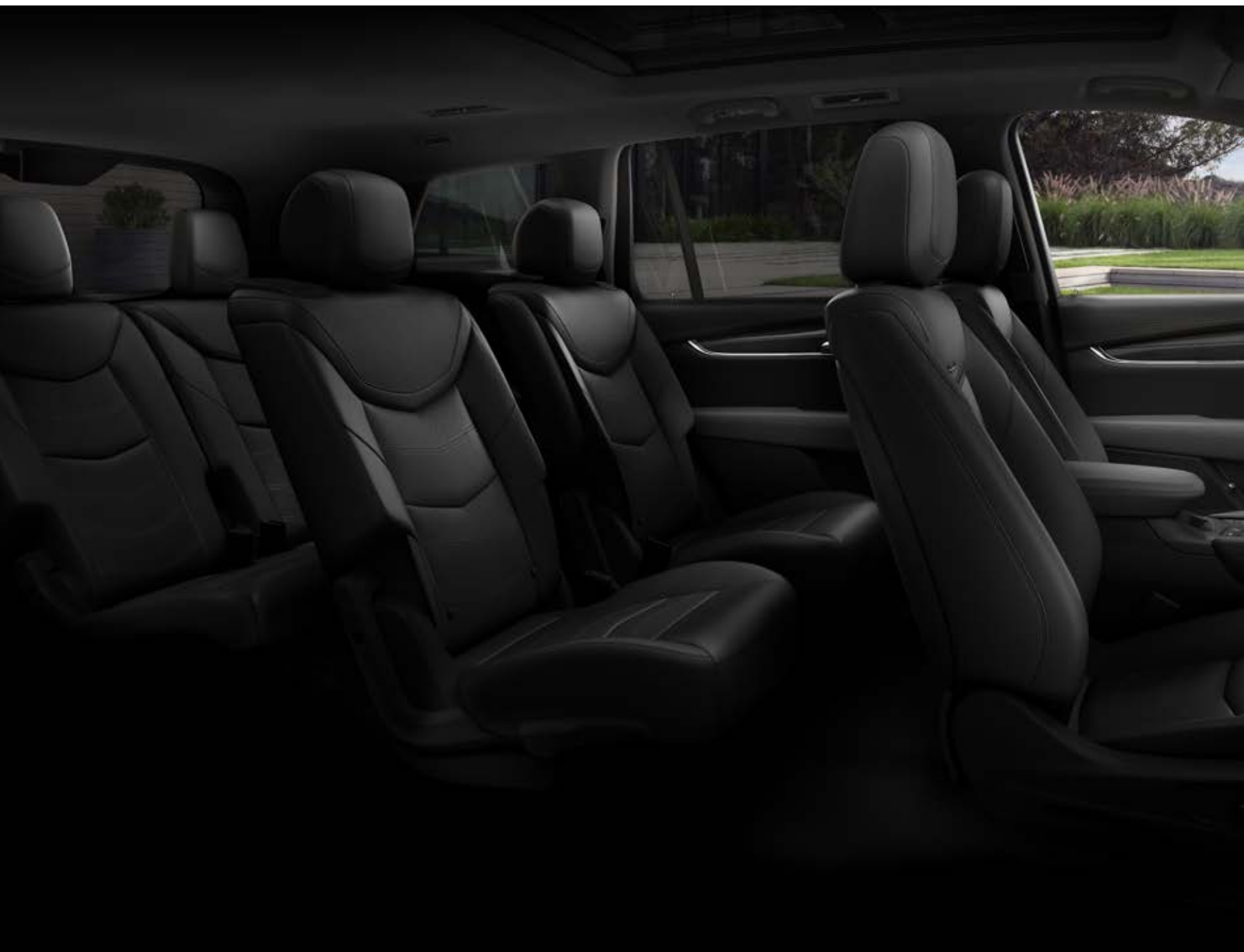
Внутри Cadillac XT6 Вас ждут исключительно натуральные материалы отделки — премиальная кожа, дерево, алюминий, карбон, которые делают незабываемым каждое путешествие. Интерьер абсолютно нового Cadillac XT6 вдохновлен Вашими представлениями о комфорте, которые реализуются в каждой его детали.

Три ряда абсолютной роскоши

Комфорта никогда не бывает много: настоящая свобода ждет Вас на каждом из 7 мест абсолютно нового Cadillac XT6. Встречайте максимально просторный третий ряд: 90 сантиметров от сидения до потолка для комфортной посадки.

Натуральные материалы отделки

Предназначение Cadillac XT6 — дарить пассажирам высшую степень удовольствия от нахождения внутри и взаимодействия с любой деталью его интерьера: натуральные материалы отделки, перфорированная кожа и акценты из натурального дерева и карбона — пусть в любой поездке Вас и окружающих сопровождают три ряда подлинной роскоши.



Панорамная крыша

Наш мир — удивительно интересен, и мы постоянно стремимся расширить свои знания о нем. Откажитесь от границ привычного с панорамной крышей Cadillac XT6 и дарите себе и пассажирам подлинный восторг созерцания чистого неба над головой.

Трехзонный климат-контроль

Общий комфорт — дело личное. Выбирая Cadillac XT6, Вы всегда можете быть уверены — каждому пассажиру Вашего автомобиля как никогда приятно находиться в пути вне зависимости от места, которое он занимает.



Электрорегулировка руля и передних сидений

При необходимости водитель может с легкостью настроить положение рулевого колеса и водительского сиденья по своим требованиям, а функция запоминания параметров настройки водительского сиденья облегчит переключение между двумя ранее сконфигурированными вариантами. Не стоит забывать и о электрорегулировке сиденья переднего пассажира, а также электроприводе складывания сидений 3-го ряда — данные функции являются бесспорным примером того, как технологии создают еще больше комфорта.

Багажное отделение и проекция логотипа

При необходимости новый Cadillac XT6 готов предоставить Вам невероятные 2229 литров свободного багажного пространства, а такой заурядный процесс, как размещение вещей, облегчен функциями открытия багажника без рук, а также инновационной функцией проецирования логотипа Cadillac под багажным отделением.



Система бесключевого доступа в салон

Бесключевой доступ к Вашему Cadillac — это простейший способ разблокировать двери без лишних усилий. Пусть между Вами и Вашим автомобилем не будет посредников — функция активируется, когда Вы находитесь в радиусе одного метра от двери, позволяя не доставать ключ из портфеля или карманов.

Шайба-контроллер

С легкостью управляйте мультимедийной системой при помощи удобной шайбы-контроллера Вашего автомобиля. Любимый контент теперь всегда под Вашей рукой.



Современная информационно-развлекательная система Cadillac

Мультимедийная система Cadillac с 8-дюймовым дисплеем Touch screen, который реагирует на прикосновения и голосовые команды, что повышает комфорт и безопасность. Широчайший набор опций информационных и развлекательных приложений будет всегда с Вами, куда бы Вы ни отправились.



Интеграция Вашего смартфона

Ваш Cadillac XT6 — это место, где технологии безупречны в совместной работе. Просто подключите свой смартфон к автомобилю через Apple Car Play™ или Android Auto™, и самые необходимые и привычные приложения с Вашего смартфона будут продублированы в адаптированном виде на экран мультимедийной системы. Наслаждайтесь своей любимой музыкой, получайте быстрый доступ к своим контактам и картам в новом формате.



Беспроводное зарядное устройство

Эргономично размещаясь на расстоянии вытянутой руки в подлокотнике, беспроводное зарядное устройство Cadillac XT6 заряжает Ваш телефон во время поездки и позволяет всегда быть на связи.

Премиальная аудиосистема BOSE®

То, что действительно радует слух, в Вашем распоряжении премиальная аудиосистема от легендарной компании BOSE. Это 8 инновационных динамиков с высочайшим профессиональным качеством, доступные уже в стартовой комплектации.



Система автоматической парковки

Ваш надежный партнер на всем маршруте: паркуйтесь параллельно или перпендикулярно, передним или задним ходом и не беспокойтесь за безопасность. Доверьте Вашему автомобилю самостоятельно находить свободное место и вращать руль, оставляя Вам лишь управление коробкой передач и педалями.

Реконфигурируемая приборная панель

Вся нужная для безупречной поездки информация уже есть на приборной панели в Вашем Cadillac XT6 — Вам остается только выбрать, какая именно необходима в данный момент. Переключайтесь между дисплеями разных конфигураций через контроллер рулевого колеса и получайте самую полную информацию о Вашем автомобиле.



Дистанционный запуск двигателя

Система адаптивного дистанционного запуска позволяет завести двигатель на расстоянии до 90 метров. Ваша посадка в автомобиль всегда будет комфортной: в жаркий день система самостоятельно снизит температуру в салоне и включит вентиляцию сидений. Если же на улице холодно, Вас ждет по-настоящему теплая встреча — кресла и воздух внутри будут нагреты до комфортной температуры.



ПО ПУТИ С ПРОГРЕССОМ

Превосходя самые передовые стандарты, Cadillac XT6 предлагает усовершенствованные технологии для абсолютной безупречности процесса Вашего вождения. В Вашем распоряжении инновационный 2-литровый турбированный двигатель, 9-ступенчатая автоматическая трансмиссия с быстрыми и плавными переключениями и система Active Fuel Management, автоматически отключающая цилиндры при размеренной езде.





XT6

9-ступенчатая автоматическая коробка передач

Доверьте плавность хода своего автомобиля инновациям бренда Cadillac: система Performance Algorithm Shifting автоматически подбирает наиболее подходящую передачу, позволяя эффективно расходовать топливо и гарантирует мгновенный отклик на акселератор. Каждая из девяти ступеней Вашей автоматической коробки передач с электронным селектором создана, чтобы любая поездка была в удовольствие.

Инновационный двигатель

2.0-литровый турбированный двигатель с мощностью 200 л. с. и крутящим моментом 350 Н·м обеспечивает впечатляющую динамику и безупречность хода абсолютно нового Cadillac XT6.



Система Active Fuel Management

Соответствуя принципу своего владельца — знать цену ресурсам, во время размеренной езды самостоятельно оптимизирует расход топлива за счет своевременного отключения второго и третьего цилиндра двигателя — при полной готовности в нужный момент вернуть Вам мощь всех четырех.

Тормозные механизмы с функцией автоматической просушки

Прогрессивный до самых мелочей. При активации стеклоочистителей эта функция автоматически придвигает тормозные колодки ближе к дискам, чтобы уберечь их от влаги и повысить эффективность торможения.







| БЕЗОПАСНОСТЬ

БЕЗОПАСНОСТЬ НА ПЕРВОМ МЕСТЕ

Будьте готовы ко всему с абсолютно новым Cadillac XT6. Теперь куда бы Вы ни отправились — любая поездка пройдет в полном соответствии с высочайшими стандартами безопасности.

Технологии, создающие безопасность

ВПЕРЕДИ

Темнота не таит неожиданностей

Система ночного видения с помощью инфракрасного излучения идентифицирует пешеходов и крупных животных в темноте на пути следования автомобиля и заблаговременно предупреждает водителя.

Забота о пешеходах

Система предотвращения наезда на пешехода с помощью камеры мониторит пространство перед автомобилем. При обнаружении пешехода система предупреждает водителя и при необходимости задействует тормоза, чтобы избежать наезда или снизить риск получения серьезных травм.

Датчик дождя

Датчик дождя автоматически включает стеклоочистители и выбирает оптимальный режим работы щеток в зависимости от интенсивности осадков. Параллельно с работой щеток стеклоочистителя включается система автоматического просушивания тормозов, которая располагает тормозные колодки ближе к дискам для устранения влаги и повышения эффективности торможения.

Дар предвидения

Система предупреждения об угрозе фронтального столкновения с помощью камеры контролирует пространство перед автомобилем. При быстром сокращении дистанции до идущего впереди транспортного средства она оповещает водителя об опасном сближении. Система слежения за дистанцией отображает время, которое отделяет Вас от движущегося впереди автомобиля, на дисплее информационного центра водителя на приборной панели.

СЗАДИ

Задним ходом без помех

Система помощи при выезде с парковки задним ходом предупреждает о появлении автомобилей,двигающихся в перпендикулярном направлении.

Камера заднего вида

Автоматически в режиме реального времени выводит изображение происходящего позади автомобиля на дисплей мультимедийной системы Cadillac, а направляющие линии облегчают маневрирование, показывая все помехи, которые могут оказаться на пути Вашего следования.

Функции безопасности не снимают с водителя обязанности соблюдать меры предосторожности при вождении. Водитель должен постоянно следить за движением транспорта и дорожными условиями. Для получения более полной информации о системах безопасности рекомендуем Вам ознакомиться с руководством по эксплуатации автомобиля.

СПРАВА И СЛЕВА

Умное движение вперед

При помощи специальных сенсоров система удержания в полосе движения отслеживает границы полосы движения. При непроизвольном приближении к линии разметки без предварительного включения сигнала поворота электроника автоматически прикладывает к рулевому колесу небольшое усилие в противоположном направлении. Параллельно с этим система контроля рядности высвечивает визуальное предупреждение, а кресло вибрацией оповещает водителя о потенциальной опасности.

Под контролем

Система помощи при перестроении отслеживает появление быстро приближающейся помехи в спектре за пределами слепых зон и высвечивает визуальное предупреждение на наружном зеркале заднего вида. Система мониторинга слепых зон, в свою очередь, при обнаружении автомобиля в соседнем ряду в слепой зоне Вашего ХТВ во время смены полосы движения высвечивает визуальное предупреждение на наружном зеркале заднего вида. В обоих случаях при включенном сигнале поворота и обнаружении помехи предупреждающая иконка на зеркале начинает мигать.

ВНУТРИ

Все решают доли секунды

При движении вперед или назад на невысоких скоростях система автоматического экстренного торможения определяет случаи неизбежного столкновения и, если Вы этого не сделали, автоматически активирует тормозную систему для минимизации последствий столкновения. На малых скоростях система может помочь полностью избежать аварийной ситуации.

Держа дистанцию

Используя фронтальный радар, система адаптивного круиз-контроля поддерживает безопасную дистанцию до автомобиля,двигающегося впереди, вплоть до полной остановки.

Галантно привлекая внимание

Запатентованная функция вибропредупреждения об опасности в водительском кресле посылает специальные импульсы к левой, правой или обеим сторонам сиденья, предупреждая таким образом о потенциальных угрозах, а также о направлении, откуда они исходят.

Взгляд свысока

Система кругового обзора активируется на невысоких скоростях при движении вперед или назад и создает панорамный вид самого автомобиля и его ближайшего окружения в проекции сверху. Изображение выводится на экран мультимедийной системы Cadillac и помогает водителю лучше ориентироваться при парковке или маневрировании.

Адаптивный
круиз-контроль
Фронтальное
предупреждение
столкновения



Система предотвращения
наезда на пешехода
Система удержания
в полосе

Система мониторинга
слепых зон

Система помощи
при перестроении





| SPORT

БЕЗГРАНИЧНО ХАРИЗМАТИЧНЫЙ

Без скромности демонстрировать свою стремительность, исключительность и амбициозность. Вам это знакомо? Тогда познакомьтесь с Cadillac XT6 в комплектации Sport. Продемонстрируйте масштаб своей личности и дайте своему автомобилю стать воплощением Вашего взгляда на жизнь.

Дизайн экстерьера

Акценты экстерьера из черного хрома добавляют в стиль Вашего Cadillac XT6 индивидуальности, без лишних слов подтверждая стремление владельца быть оригинальным даже в самых мелочах.

Система полного привода Sport Control и адаптивное шасси

Sport — это не просто слово в названии комплектации. Это характер, который Ваш Cadillac XT6 демонстрирует в любой ситуации. Адаптивное шасси, система полного привода Sport Control и отличные от комплектации Premium Luxury настройки подвески формируют максимально спортивный имидж Вашего автомобиля на дороге.



Накладки на педали и подрулевые лепестки

Достигать настоящих высот можно лишь твердо контролируя окружающую Вас ситуацию. Именно поэтому в комплектации SPORT предусмотрены обеспечивающие безупречность контроля и ощущений накладки на педали и вдохновленные передовыми стандартами эргономичности подрулевые лепестки.

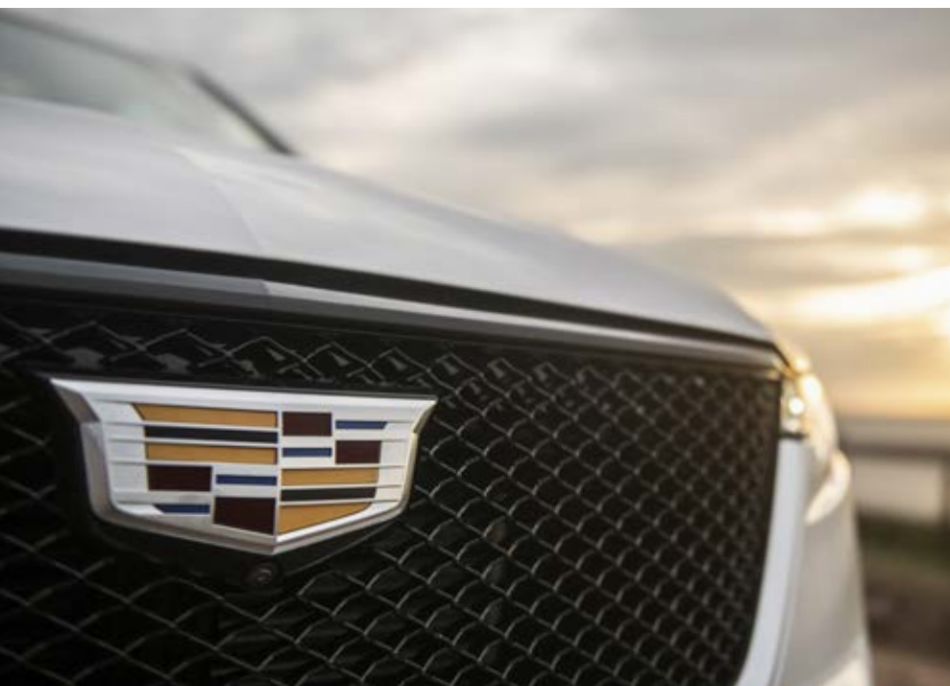
Оригинальный дизайн колесных дисков

Серые диски оригинального дизайна совершенны в каждом своем дюйме. Сочетаясь с остальными уникальными чертами комплектации, они делают спортивный образ Вашего полноразмерного кроссовера выдающимся.



Решетка радиатора в дизайне Sport

Помните о том, что Вы владелец автомобиля от бренда с легендарной историей, просто — стоит лишь взглянуть на безупречную, созданную из черного хрома решетку радиатора Cadillac XT6 в комплектации Sport. Выполненная в форме герба Cadillac, она является стильной иллюстрацией связи поколений выдающихся автомобилей и уникальности их водителей.



Прозрачные задние фонари

Уникальности не бывает много — особенно на дороге. Прозрачные задние фонари являются еще одним немаловажным акцентом, формирующим спортивный облик Cadillac XT6.



Акценты интерьера из карбона

Владелец Cadillac XT6 — это всегда многогранная личность, характер которой полон особенностей. Пусть Ваш автомобиль будет соответствовать Вашей уникальности, а оригинальные акценты интерьера из карбона подчеркнут Ваш изысканный вкус.







PLATINUM

ПРЕДЕЛ СОВЕРШЕНСТВА ОПРЕДЕЛЯЕТЕ ВЫ

Для тех, кто не привык останавливаться на полпути. Подлинное совершенство и никак иначе: Platinum — это сочетание всего лучшего, что может предложить Вам Cadillac XT6. Этот дополнительный пакет опций, наполненный технологическим совершенством и изысканными материалами, создан для Вашего абсолютного комфорта и удовольствия от нахождения внутри автомобиля. Ваше время покорять наступает сейчас.

Интерьер из премиальной кожи Narra

Возможность прикоснуться к прекрасному встречается нечасто. Но с пакетом Platinum прекрасное будет в прямом смысле окружать Вас изо дня в день. Интерьер Cadillac XT6 в этой роскошной комплектации является грациозным сочетанием самых премиальных материалов: начиная с выполненных из дорогих пород дерева и отделанных кожей элементов дверей и приборной панели

и продолжая потолком, вручную обитым замшей. Чувствовать масштаб своего статуса приятно всегда. Именно поэтому даже рулевое колесо Cadillac XT6 в комплектации Platinum отделано премиальной кожей Narra — ежедневно напоминая владельцу, насколько высокие позиции он занимает.



Премиальная аудиосистема BOSE® с 18 динамиками

Восемнадцать динамиков премиальной аудиосистемы BOSE® позволяют звуку полностью реализовывать весь свой потенциал, даря каждому внутри салона бесконечное удовольствие от прослушивания.

Проекционный дисплей

Вся картина перед глазами: Ваш Cadillac XT6 оснащен реконфигурируемым проекционным дисплеем, который дает водителю возможность не отвлекаться от дороги, при этом получая всю необходимую информацию — такую как обороты двигателя, скорость и навигация по маршруту, прямо на лобовом стекле.



Интерактивное зеркало заднего вида

Благодаря инновационному зеркалу заднего вида с функцией потокового видео Вы обладаете возможностью по одному нажатию кнопки превратить простое зеркало заднего вида в высокотехнологичное устройство. Переключайтесь в режим А и обеспечьте лучшую обзорность назад по сравнению со стандартным режимом В. Еще одно касание — и все происходящее позади автомобиля Вы вновь будете наблюдать в традиционном зеркале.



Адаптивный круиз-контроль

Используя фронтальный радар, адаптивный круиз-контроль без перерыва следит за расстоянием до ближайших автомобилей: корректирует скорость и поддерживает выбранное Вами безопасное расстояние.



Функция ночного видения

Система ночного видения с помощью инфракрасного сенсора распознает людей и крупных животных в темное время суток, своевременно предупреждая о любой потенциальной опасности. Пусть уверенность не покидает Вас даже в условиях ограниченной видимости.



СИЛОВАЯ УСТАНОВКА

- Двигатель 2.0T 200 л. с. с системой Active Fuel Management
- 9-ступенчатая автоматическая коробка передач
- Система полного привода

ШАССИ И ПОДВЕСКА

- Независимая подвеска
- Тормозная система: вентилируемые тормозные диски с функцией автоматической просушки, система ABS

ЭКСТЕРЬЕР

- Хромированная решетка радиатора
- Хромированные ручки дверей
- Дистанционный запуск двигателя
- Фирменная решетка
- Тонировка задних стекол

ОСВЕЩЕНИЕ

- Задние противотуманные фонари
- Светодиодные фары головного света, светодиодные ходовые огни
- Подсветка в повороте на низких скоростях
- Автоматическая регулировка уровня фар
- Автоматическое включение фар
- Автоматическое переключение дальнего света на ближний
- Светодиодная подсветка дверных ручек
- Датчик дождя
- Наружные зеркала, с электрическим складыванием (подогреваемые), светочувствительное со стороны водителя
- Задний спойлер, интегрированный в крышку багажника

ИНТЕРЬЕР

- Бесключевой доступ в салон
- Система активного шумоподавления
- Трехзонный климат-контроль с индивидуальными настройками для водителя, переднего пассажира и пассажиров второго ряда
- Круиз-контроль
- Датчик влажности воздуха в салоне
- Ионизатор воздуха в салоне
- Акустическая изоляция лобового стекла и стекол передних дверей
- Приборная панель с 5,7" цветным персонализируемым дисплеем
- Мультимедийная система Cadillac с 8" цветным дисплеем
- Акустическая система Bose® с 8 динамиками
- Голосовое управление
- Интеграция смартфонов через Apple CarPlay™ и Android™ Auto
- Поворотная шайба-контроллер для управления мультимедийной системой
- Фоновая светодиодная подсветка передней панели
- Беспроводная зарядка телефона
- AM/FM, 4 USB-порта, 2 розетки 12 V
- Стеклоподъемники электрические с функцией комфортного открывания/закрывания
- Трехспицевое рулевое колесо с кожаной отделкой, подогревом и электроприводом
- Селектор режима вождения, с функцией запоминания выбранного режима
- Электронный рычаг переключения передач
- Функция персонализации профиля для каждого водителя
- Обивка сидений из натуральной перфорированной кожи
- Акценты интерьера из алюминия и натурального дерева
- Регулировка сидений водителя и переднего пассажира в 8 направлениях, электропривод
- Подогрев передних и задних сидений
- Вентиляция передних сидений
- Сиденья второго ряда совмещенные (диван)
- Количество мест в салоне — 7

- Сиденья третьего ряда с электроприводом складывания и поднятия в соотношении 50/50
- Поясничный подпор сидений водителя и переднего пассажира, регулируемый в 2 направлениях, электропривод
- Пакет памяти настроек регулировки водительского сиденья, боковых зеркал и рулевого колеса по высоте и вылету
- Регулировка спинок задних сидений
- Система быстрого складывания задних сидений из багажного отделения
- Органайзер багажного отделения с передвижными креплениями, Cargo Management System
- Электропривод двери багажного отделения с функцией открывания «без рук» с проецированием логотипа
- Панорамный люк UltraView

БЕЗОПАСНОСТЬ

- Противоугонная система с сигнализацией с автономным источником питания
- HD-камера заднего вида
- Система помощи при парковке, передние и задние датчики парковки
- Электронная система динамической стабилизации курсовой устойчивости
- Подушки безопасности: фронтальные, боковые, шторки, коленная водителя
- Сенсор деактивации подушки безопасности переднего пассажира
- Сиденье с вибропредупреждением
- Система предупреждения о возможном фронтальном столкновении
- Система определения расстояния до идущего впереди автомобиля
- Активная система предупреждения о выезде с занимаемой полосы движения
- Активная система экстренного торможения
- Система определения пешеходов
- Система предупреждения о появлении объекта, двигающегося поперечным курсом сзади
- Система предупреждения о появлении объектов в «слепой» зоне автомобиля
- Датчики движения в салоне
- Датчик наклона кузова

* Только для совместимых смартфонов.

ДОПОЛНИТЕЛЬНЫЕ ОПЦИИ

- Сиденья второго ряда отдельные (капитанские). Количество мест в салоне — 6
- Акустическая система BOSE® с 14 динамиками

ПАКЕТ «УЛУЧШЕННЫЙ ОБЗОР»

- Приборная панель с 8" цветным персонализируемым дисплеем
- Проекционный реконфигурируемый цветной дисплей
- Камеры кругового обзора на 360°
- Система предотвращения наезда на пешехода при движении задним ходом
- Камера заднего вида, интегрированная во внутреннее зеркало заднего вида с функцией потоковой передачи видео
- Омыватель камеры заднего вида
- Активная система помощи при парковке с функцией торможения

ПАКЕТ «КОМПЛЕКСНАЯ БЕЗОПАСНОСТЬ»

- Адаптивный круиз-контроль
- Система предотвращения столкновения при движении передним ходом
- Электропривод преднатяжения ремней безопасности передних сидений
- Система предотвращения столкновения при движении задним ходом

КОМПЛЕКТАЦИЯ SPORT

Комплектация Sport включает в себя все оборудование комплектации Premium Luxury

ШАССИ И ПОДВЕСКА

- Электронно-управляемая двухмуфтовая главная передача
- Независимая подвеска Performance
- Адаптивное шасси и система полного привода Sport Control

ЭКСТЕРЬЕР

- Решетка радиатора в дизайне Sport
- Ручки дверей в цвет кузова
- Дверные ручки без подсветки
- Задние фонари прозрачные
- Рейлинги на крыше черного цвета
- 20" легкосплавные диски

ИНТЕРЬЕР

- Акценты интерьера из карбона

ДОПОЛНИТЕЛЬНЫЙ ПАКЕТ PLATINUM

Пакет Platinum для комплектации Sport

ИНТЕРЬЕР

- Мультимедийная система Cadillac user experience с 8" цветным дисплеем и навигацией
- Премиальная аудиосистема Bose® Performance Series с 14 динамиками
- Отделка приборной панели, центральной консоли и верхней части дверей натуральной кожей
- Отделка первого, второго и третьего ряда сидений полуанилиновой кожей (Nappa)
- Отделка потолка замшей
- Накладки порогов передних дверей с подсветкой
- Напольные коврики премиального дизайна

БЕЗОПАСНОСТЬ

- Пакет «Улучшенный обзор»
- Пакет «Комплексная безопасность»

ДОПОЛНИТЕЛЬНЫЕ ОПЦИИ К ПАКЕТУ PLATINUM

- Система ночного видения

Пакет Platinum для комплектации Premium Luxury включает в себя все оборудование комплектации Sport

ШАССИ И ПОДВЕСКА

- Независимая подвеска Performance
- Адаптивное шасси и система полного привода Sport Control



ГАБАРИТЫ

РАЗМЕРЫ XT6
(в миллиметрах)

ВНЕШНИЕ ГАБАРИТЫ

Колесная база	2863
Длина	5050
Ширина	1964
Высота	1784
Колея передних колес	1686
Колея задних колес	1682

ВНУТРЕННИЕ ГАБАРИТЫ

	ПЕРВЫЙ РЯД	ВТОРОЙ РЯД	ТРЕТИЙ РЯД
Высота салона	1010	993	945
Ширина салона на уровне бедер	1424	1416	1003

ОБЪЕМЫ

Топливный бак	FWD: 72 л	AWD: 83 л
Багажник	357 л	
со сложенными сиденьями второго и третьего ряда	2228 л	
со сложенными сиденьями третьего ряда	1220 л	
Вместимость салона	7 человек	
(с полностью разложенным вторым рядом)		
6 человек (с капитанскими креслами на втором ряду)		



ГАРАНТИЯ

General Motors Corporation гарантирует безвозмездное устранение дефектов нового автомобиля Cadillac в течение определенного ниже гарантийного срока при условии правильной эксплуатации автомобиля, соблюдения рекомендаций General Motors по уходу за автомобилем и в особенности своевременного выполнения всех работ по регламентному техническому обслуживанию в соответствии с предписаниями Руководства по эксплуатации и Сервисного буклета.

Гарантийный срок на автомобили Cadillac составляет 36 месяцев начиная с даты продажи нового автомобиля уполномоченным дилером Cadillac или 100 000 км пробега — в зависимости от того, что произойдет раньше. General Motors Corporation гарантирует отсутствие ржавчины металлических панелей кузова в течение 4 (четыре) лет со дня продажи автомобиля или 80 000 км пробега — в зависимости от того, что произойдет раньше, при условии выполнения всех предписаний по уходу и техническому обслуживанию, указанных в Руководстве по эксплуатации и Сервисном буклете.

General Motors Corporation гарантирует отсутствие сквозной коррозии металлических панелей кузова в течение 6 (шесть) лет с момента продажи нового автомобиля или 160 000 км пробега — в зависимости от того, что произойдет раньше, при условии выполнения всех предписаний по уходу и техническому обслуживанию, указанных в Руководстве по эксплуатации и Сервисном буклете. При обнаружении в течение указанного срока сквозной коррозии металлических панелей кузова повреждения будут устранены безвозмездно.

Гарантия на металлические детали кузова не покрывает косметическое устранение поверхностных повреждений (например, возникающих в результате скола краски при попадании камней, царапин и т. д.). Любые гарантийные обязательства утрачивают силу в случае, если счетчик пробега был отсоединен, или если его показания были изменены, или если пробег автомобиля не может быть установлен.

Приведенная информация является актуальной на момент печати данной брошюры. General Motors оставляет за собой право вносить изменения и дополнения в условия гарантии Cadillac без предварительного уведомления.

СПЕЦИАЛЬНЫЕ ПРИВИЛЕГИИ

CADILLAC ASSISTANCE — ПОМОЩЬ НА ДОРОГАХ

Cadillac предлагает лучшую в своем классе программу¹ услуг помощи на дорогах. Программа предлагаемых бесплатных услуг включает круглосуточную поддержку диспетчерского центра (для звонков из РФ: 8 800 250 12 18, для звонков из Европы: +7 495 620 58 38), выезд техника на место поломки, эвакуацию, экстренный подвоз топлива, помощь по продолжению путешествия и многое другое. За более подробной информацией, пожалуйста, обратитесь к Вашему дилеру Cadillac.

CADILLAC INSURANCE СТРАХОВАНИЕ

Полис автострахования поможет Вам:

- Cadillac Insurance — это предложение по страхованию автомобилей Cadillac любой модели и комплектации.
- Cadillac Insurance подразумевает качественную страховую защиту по всей территории Российской Федерации на привлекательных условиях.
- Возместить ущерб, причиненный в результате угона автомобиля, его повреждения или полной гибели.
- Компенсировать вред, нанесенный жизни, здоровью и имуществу третьих лиц при управлении автомобилем.
- Выплатить компенсацию, если пострададут водитель и пассажиры застрахованного автомобиля.
- Возместить ущерб, причиненный в результате кражи или порчи теле- и радиоаппаратуры, дополнительного оборудования салона, светового, сигнального и другого оборудования, которое установлено на транспортном средстве, но не входит в заводскую комплектацию.

PRIME

Art of Life

CADILLAC XT6 & PRIME — МИР НОВЫХ ВОЗМОЖНОСТЕЙ

Быть владельцем Cadillac XT6 — значит иметь собственный взгляд на мир и неповторимый подход к жизни. Именно поэтому Cadillac представляет новую программу совместно с PRIME®.

Компания PRIME® — лидер в области консьерж-сервиса и lifestyle management — уже более 10 лет предоставляет своим привилегированным клиентам полный спектр услуг: от бронирования ресторанов до организации уникальных путешествий и мероприятий. В любой ситуации PRIME® предлагает удобные решения для сохранения самого ценного ресурса — времени.

Заключив контракт на приобретение Cadillac XT6, Вы станете обладателем эксклюзивного пакета услуг от PRIME® сроком на полгода. Главным достоинством PRIME® является консьерж-сервис. Персональные ассистенты PRIME® — это надежные помощники, которые остаются на связи с Вами ежедневно и круглосуточно. Они профессионально и быстро справятся с самыми разнообразными задачами, которые Вы перед ними поставите.

Это может быть:

- организация путешествий: от бронирования отелей и покупки авиабилетов до аренды яхт и самолетов;
- приобретение билетов и приглашений на культурные, спортивные и светские мероприятия;
- бронирование столов в самых востребованных ресторанах;
- медицинская и юридическая поддержка;
- услуги в сфере недвижимости;
- организация мероприятий;
- доставка цветов и подарков.

Дополнительно Вы получите специальную клубную карту PRIME® Cadillac. Она открывает доступ к различным привилегиям более чем в 700 лучших ресторанах, фитнес-клубах, отелях, бутиках и многих других местах. Клубная карта PRIME® Cadillac — Ваш уникальный пропуск в мир новых возможностей.

Полные правила программы для России и стран СНГ — на cadillac.ru и у официальных дилеров Cadillac.

Указанная выгода не суммируется с выгодами по другим специальным предложениям.

1. Программа действует 36 месяцев с даты приобретения нового автомобиля Cadillac или его первой регистрации (в зависимости от того, что наступило раньше).

ОБ ЭТОМ КАТАЛОГЕ

На момент печати данный каталог содержит наиболее полную и актуальную информацию. Компания General Motors оставляет за собой право в любое время без предварительного уведомления вносить изменения в материалы, оборудование, комплектации, технические характеристики, модельный ряд и доступность той или иной продукции. Технические данные, габариты, единицы измерения и другие цифры, приведенные в данном каталоге и других печатных материалах, доступных в дилерских центрах или поставляемых с автомобилями, приблизительны, они основаны на данных, полученных при разработке прототипов и в ходе лабораторных испытаний. Поскольку с момента выхода в печать этого документа некоторые данные могли устареть, для получения наиболее точной информации обращайтесь к официальному дилеру Cadillac. Реальные цвета кузова и отделки интерьера могут отличаться от цветов, приведенных в данной брошюре, из-за особенностей процесса цветной печати. Компания Cadillac сохраняет за собой право продлить или сократить модельный год любого продукта без объяснения причин или начать и закончить модельный год в разное время. Примечание: автомобили, изображенные на некоторых фотографиях в данном каталоге, оснащены дополнительным оборудованием.

ПРОИЗВОДСТВО

Автомобили Cadillac и их компоненты собираются или производятся различными подразделениями концерна General Motors, его дочерними предприятиями или поставщиками GM по всему миру. При необходимости мы производим автомобили Cadillac с использованием отличающихся от изначально запланированных компонентов. Поскольку некоторые опции в момент сборки Вашего автомобиля могут быть недоступны, рекомендуем уточнять данные о наличии того или иного оборудования.

ОГРАНИЧЕННАЯ ГАРАНТИЯ НА НОВЫЙ АВТОМОБИЛЬ

Гарантия, отвечающая мировым стандартам, входит в базовую комплектацию любого автомобиля Cadillac. Данная гарантия распространяется на автомобили Cadillac, зарегистрированные на территории Российской Федерации. Для получения более подробной информации обратитесь в официальный дилерский центр Cadillac.

ЗАЩИТА ОТ СКВОЗНОЙ КОРРОЗИИ

Автомобили Cadillac спроектированы и производятся с использованием технологий защиты от коррозии. Любой металлический компонент, который подвергся действию сквозной коррозии (появилось сквозное повреждение), покрывается гарантией сроком на 6 (шесть) лет с момента продажи нового автомобиля или 160 000 км пробега. Поверхностная коррозия, возникающая вследствие появления сколов или трещин на лакокрасочном покрытии, не покрывается гарантией от сквозной коррозии. Нанесение каких-либо дополнительных антикоррозионных средств не требуется и не обязательно по условиям гарантии от сквозной коррозии. Более подробную информацию об условиях ограниченной гарантии Вы можете получить у своего дилера Cadillac.

КОЛЕСНЫЕ ДИСКИ



20-ДЮЙМОВЫЕ ЛЕГКОСПЛАВНЫЕ ПОЛИРОВАННЫЕ
(стандартное оснащение комплектации Premium Luxury)



20-ДЮЙМОВЫЕ ЛЕГКОСПЛАВНЫЕ СЕРЕБРИСТОГО ЦВЕТА
(стандартное оснащение комплектации Sport)

ОТДЕЛКА ИНТЕРЬЕРА



JET BLACK
СИДЕНЬЯ С ОТДЕЛКОЙ
ИЗ ПЕРФОРИРОВАННОЙ КОЖИ

ЧЕРНЫЕ АКЦЕНТЫ
JET BLACK

ВСТАВКИ
ИЗ СЕРОГО ДЕРЕВА

JET BLACK
СИДЕНЬЯ С ОТДЕЛКОЙ
ИЗ ПЕРФОРИРОВАННОЙ КОЖИ

ЧЕРНЫЕ АКЦЕНТЫ
JET BLACK

ГРАДИЕНТНЫЕ
ВСТАВКИ
ИЗ КАРБОНА

CIRRUS
СИДЕНЬЯ С ОТДЕЛКОЙ ИЗ
ПЕРФОРИРОВАННОЙ КОЖИ

ЧЕРНЫЕ АКЦЕНТЫ
JET BLACK

ВСТАВКИ ИЗ
ЛАКИРОВАННОГО
ЧЕРНОГО ДЕРЕВА

CIRRUS
СИДЕНЬЯ С ОТДЕЛКОЙ
ИЗ ПЕРФОРИРОВАННОЙ КОЖИ

ЧЕРНЫЕ АКЦЕНТЫ
JET BLACK

ГРАДИЕНТНЫЕ
ВСТАВКИ
ИЗ КАРБОНА

DARK AUBURN
СИДЕНЬЯ С ОТДЕЛКОЙ ИЗ
ПЕРФОРИРОВАННОЙ КОЖИ

ТЕМНО-СЕРЫЕ
АКЦЕНТЫ
DARK TITANIUM

ВСТАВКИ ИЗ
ОЛИВКОВОГО ЯСЕНЯ

JET BLACK
СИДЕНЬЯ С ОТДЕЛКОЙ
ИЗ ПЕРФОРИРОВАННОЙ
ПОЛУАНИЛИНОВОЙ КОЖИ

ЧЕРНЫЕ АКЦЕНТЫ
JET BLACK

КАРБОНОВЫЕ
ВСТАВКИ ЦВЕТА
БРОНЗЫ

MAPLE SUGAR
СИДЕНЬЯ С ОТДЕЛКОЙ
ИЗ ПЕРФОРИРОВАННОЙ
ПОЛУАНИЛИНОВОЙ КОЖИ

ЧЕРНЫЕ АКЦЕНТЫ
JET BLACK

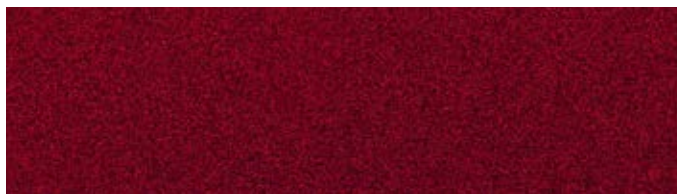
ВСТАВКИ
ИЗ АМЕРИКАНСКОГО
ЛАВРА

ЦВЕТА КУЗОВА

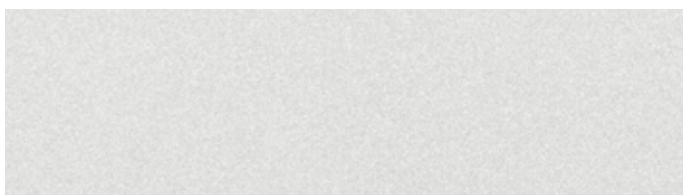
СЕРЕБРИСТЫЙ МЕТАЛЛИК /RADIANT SILVER METALLIC



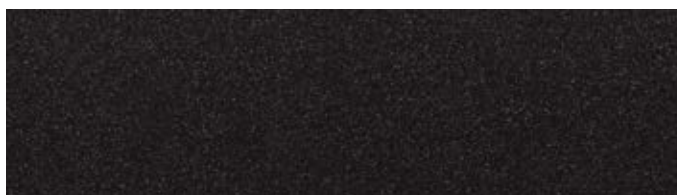
КРАСНЫЙ МЕТАЛЛИК /RED HORIZON TINTCOAT



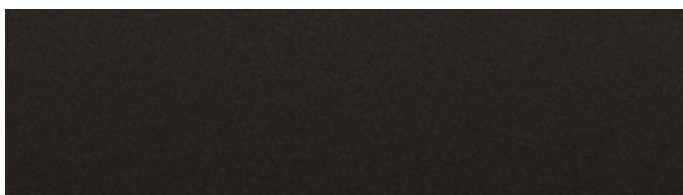
БЕЛЫЙ МЕТАЛЛИК /CRYSTAL WHITE TRICOAT



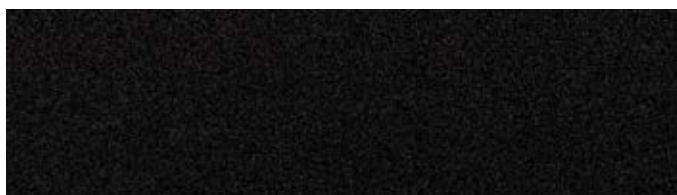
ЧЕРНЫЙ МЕТАЛЛИК /STELLAR BLACK METALLIC



КОРИЧНЕВЫЙ МЕТАЛЛИК /DARK MOCHA METALLIC



ТЕМНО-СЕРЫЙ МЕТАЛЛИК /MANHATTAN NOIR METALLIC



СЕРО-СИНИЙ МЕТАЛЛИК/DARK SHADOW METALLIC



БОРДОВЫЙ МЕТАЛЛИК/GARNET METALLIC



СТАЛЬНОЙ МЕТАЛЛИК /SATIN STEEL METALLIC





CADILLAC.RU

