

НОВЫЙ
XT5



ВАШ НОВЫЙ ОРИЕНТИР

С этим автомобилем Вы всегда готовы к любым дорожным вызовам. С эффектной запоминающейся внешностью и изысканным практичным салоном новый Cadillac XT5 изменит устоявшиеся представления о кроссоверах премиум-сегмента. Создан для целеустремленных людей компанией, которая никогда не останавливается на достигнутом.



ОСОБЕННОСТИ

Экстерьер

Интерьер

Производительность

Безопасность

Sport

Platinum





| ЭКСТЕРЬЕР

ИЗЯЩНАЯ ФОРМА — ЕМКОЕ СОДЕРЖАНИЕ

Cadillac XT5 — яркий пример того, насколько выразительно может выглядеть Ваше желание быть исключительным на дороге. Динамичен, грациозен, технологичен — этот кроссовер совмещает в себе все, что Вы хотели бы от своего нового автомобиля.

Дизайн кузова

Идеальные пропорции. Внешний вид нового XT5 приковывает взгляды, однако его изысканный дизайн призван не только производить впечатление. Чтобы улучшить управляемость и увеличить пространство салона, инженеры Cadillac специально расположили колеса максимально близко к углам кузова.

Подсветка дверных ручек

Яркие штрихи. Полоски светодиодов в дверных ручках эффектно подчеркивают элегантные линии кузова.

Колесные диски

Высокий стиль. Изготовленные инновационным методом полной формовки, 18- или 20-дюймовые колесные диски обладают высокой прочностью и маленьким весом. Кроме того, они выгодно выделяют XT5 на дороге.

Фирменная оптика

Световая идентификация. Оригинальная передняя и задняя оптика аккуратно продолжает обводы и грани кузова. Для обеспечения наилучшей видимости Cadillac использует прогрессивные светодиодные технологии.





| И Н Т Е Р Ъ Е Р

МАСТЕРСКОЕ ИСПОЛНЕНИЕ

Современная роскошь в самом широком понимании. Тщательно подобранные и скрупулезно обработанные дерево, кожа и другие материалы отделки вкупе с использованием передовых технологий служат ярчайшим примером нового подхода, символизирующего изысканность, комфорт и практичность.

Обновленная информационно-развлекательная система Cadillac

Прикоснитесь к технологиям. Фирменная мультимедийная система Cadillac обеспечивает максимально быстрый и удобный доступ к информационным, развлекательным и навигационным функциям Вашего смартфона. Сенсорный 8-дюймовый дисплей реагирует на прикосновения, голосовые команды и даже жесты, что повышает комфорт и безопасность.

Ваш смартфон способен на большее.

Совместимость с Apple® CarPlay™ обеспечит доступ к контактам, музыкальной коллекции Apple Music™ и другой информации на Вашем iPhone (в частности, вы можете связаться с интерактивным голосовым сервисом Siri) — все эти функции легко доступны для водителя и пассажира переднего сиденья. Также поддерживается система Android™ Auto.

Исключительные материалы отделки

Интерьер ручной работы. Материалы отделки для всех вариантов оформления интерьера тщательно выбираются и обрабатываются вручную. Комбинации кожи уникальных оттенков и дерева разных пород усиливают ощущение утонченности и престижности. Куда бы Вы ни направлялись, делайте это со вкусом.

Панорамная крыша

Небо над головой. Панорамная крыша открывает живописные виды для Ваших пассажиров, а защитная шторка с электроприводом при необходимости уберезет от яркого солнца. Чтобы каждый смог насладиться ее возможностями, она уже входит в стартовую комплектацию Cadillac.



Реконфигурируемая приборная панель

Персонально для Вас. Выберите одну из двух доступных конфигураций приборного 8-дюймового цветного дисплея, который, помимо отображения базовых данных об автомобиле, демонстрирует навигационные карты, информацию мультимедийной системы и трехмерные изображения автомобиля.



Шайба-контроллер

Мультимедийная система оснащена удобным контроллером: управляйте климат-контролем, аудиосистемой и подключенными приложениями. Пользуйтесь большим функционалом с помощью легких движений.



Новый взгляд на эргономику

Мы долго разбирали само значение слова «комфорт», думали о водительских предпочтениях, анализировали Ваши ожидания. Интерьер Cadillac XT5 — результат наших многочисленных исследований. Форма, расположение, тактильные свойства каждого элемента управления тщательно проработаны для максимального удобства ежедневного использования.



Управление комфортом

Тактильные ощущения. Рулевое колесо с отделкой из высококачественной кожи регулируется по вылету и углу наклона, а функция подогрева повышает комфорт в холодную погоду.

Трехзонный климат-контроль

Каждому свое. Трехзонный климат-контроль предоставляет возможность водителю, переднему пассажиру и пассажирам второго ряда настроить температуру по своему усмотрению.

Cargo Management System

Рациональность превыше всего. Во вместительном багажнике нового XT5 предусмотрено множество полезных опций. Регулируемая перегородка позволяет прочно фиксировать багаж или иной груз, а дополнительный бокс под панелью пола багажного отсека отлично подойдет для безопасного хранения ценных вещей.

Складывающиеся задние сиденья

По мере надобности. Все три сиденья заднего ряда можно сложить в пропорции 60/40, что увеличит объем багажника до 1784 л.

Система бесключевого доступа в салон

Без лишних движений. С системой бесключевого доступа Вы можете разблокировать двери, не вынимая ключа из кармана или сумки.

Дистанционный запуск двигателя

Преимущество на старте. Система адаптивного дистанционного запуска позволяет завести мотор на расстоянии до 90 м. Кроме того, она определяет уличную температуру и активирует функцию подогрева или вентиляции сидений, если это необходимо.

Система автоматической парковки

Легко и непринужденно. Собираетесь Вы припарковаться параллельно или перпендикулярно, передним или задним ходом, система автоматической парковки не только найдет для Вас свободное место, но и самостоятельно будет вращать руль, пока Вы оперируете педалями акселератора и тормоза.



УПРАВЛЯЕМОСТЬ, МОЩНОСТЬ, ЭКОНОМИЧНОСТЬ

Рациональная мощь. Двигатель с системой Active Fuel Management по необходимости активирует или деактивирует цилиндры. Коробка передач максимально плавно и своевременно переключает свои девять ступеней, а система полного привода эффективно перераспределяет крутящий момент между колесами. За рулем нового XT5 процесс управления автомобилем становится максимально приятным, комфортным и безопасным занятием.



Электронный селектор коробки передач

Компьютерный гений. В новом XT5 дебютировала одна из самых последних инноваций Cadillac — автоматическая коробка передач с электронным управлением, которое ускоряет процесс перевода селектора из положения Park в Drive, а также снижает общий уровень шумов и вибраций.

Активная подвеска

Читать дорогу. Каждые две миллисекунды амортизаторы с регулируемой жесткостью адаптируются к дорожным условиям и Вашему стилю вождения для достижения оптимального баланса плавности хода и управляемости.



9-ступенчатая автоматическая коробка передач

Технологичная эффективность. Девятиступенчатая трансмиссия с быстрыми и плавными переключениями вносит заметный вклад в обеспечение высоких динамических качеств и снижение расхода топлива автомобиля. Система Performance Algorithm Shifting автоматически подбирает оптимальную передачу, что гарантирует мгновенные отклики на акселератор.

Современный 2,0-литровый турбированный двигатель

В авангарде прогресса. 200 л. с., 350 Н·м крутящего момента... Новый двигатель заслуживает отдельного внимания, поскольку здесь применили самые современные технологии. Система Active Fuel Management самостоятельно отключает два цилиндра при размеренной езде, а отключаемая функция Stop/Start автоматически глушит и запускает двигатель при движении в рваном городском цикле. Обе инновации обеспечивают высокую топливную экономичность и снижают количество вредных выбросов в атмосферу.

Тормозные механизмы с функцией автоматической просушки

Прогресс со знаком бесконечности. При активации стеклоочистителей эта функция автоматически придвигает тормозные колодки ближе к диску, чтобы уберечь их от влаги и повысить эффективность торможения.



КОГДА УВЕРЕННОСТЬ СТАНОВИТСЯ ВАШИМ КРЕДО

Передовые технологии активной безопасности помогают контролировать обстановку вокруг автомобиля, автоматически задействуют тормоза и даже следят за погодой — вот лишь несколько примеров из обширного арсенала функций нового Cadillac XT5.



Технологии, создающие безопасность

ВПЕРЕДИ

Темнота не таит неожиданностей

Система ночного видения с помощью инфракрасного излучения идентифицирует пешеходов и крупных животных в темноте на пути следования автомобиля и заблаговременно предупреждает водителя.

Забота о пешеходах

Система предотвращения наезда на пешехода с помощью камеры мониторинг пространства перед автомобилем. При обнаружении пешехода система предупреждает водителя и при необходимости задействует тормоза, чтобы избежать наезда или снизить риск получения серьезных травм.

Датчик дождя

Датчик дождя автоматически включает стеклоочистители и выбирает оптимальный режим работы щеток в зависимости от интенсивности осадков. Параллельно с работой щеток стеклоочистителя включается система автоматического просушивания тормозов, которая располагает тормозные колодки ближе к дискам для устранения влаги и повышения эффективности торможения.

Дар предвидения

Система предупреждения об угрозе фронтального столкновения с помощью камеры контролирует пространство перед автомобилем. При быстром сокращении дистанции до идущего впереди транспортного средства она оповещает водителя об опасном сближении. Система слежения за дистанцией отображает время, которое отделяет Вас от движущегося впереди автомобиля, на дисплее информационного центра водителя на приборной панели.

СЗАДИ

Исключая внезапность

Система предотвращения наезда на пешехода при движении задним ходом проконтролирует, предупредит и затормозит в случае внезапного появления человека сзади.

Задним ходом без помех

Система помощи при выезде с парковки задним ходом предупреждает о появлении автомобилей,двигающихся в перпендикулярном направлении.

Камера заднего вида в HD разрешении

Автоматически в режиме реального времени выводит изображение происходящего позади автомобиля на дисплей мультимедийной системы Cadillac, а направляющие линии облегчают маневрирование, показывая все помехи, которые могут оказаться на пути Вашего следования.

Функции безопасности не снимают с водителя обязанности соблюдать меры предосторожности при вождении. Водитель должен постоянно следить за движением транспорта и дорожными условиями. Для получения более полной информации о системах безопасности рекомендуем Вам ознакомиться с руководством по эксплуатации автомобиля.

СПРАВА И СЛЕВА

Умное движение

При помощи специальных сенсоров система удержания в полосе движения отслеживает границы полосы движения. При непроизвольном приближении к линии разметки без предварительного включения сигнала поворота электроника автоматически прикладывает к рулевому колесу небольшое усилие в противоположном направлении. Параллельно с этим система контроля рядности высвечивает визуальное предупреждение, а кресло вибрацией оповещает водителя о потенциальной опасности.

Под контролем

Система помощи при перестроении отслеживает появление быстро приближающейся помехи в спектре за пределами слепых зон и высвечивает визуальное предупреждение на наружном зеркале заднего вида. Система мониторинга слепых зон, в свою очередь, при обнаружении автомобиля в соседнем ряду в слепой зоне Вашего XT5 во время смены полосы движения высвечивает визуальное предупреждение на наружном зеркале заднего вида. В обоих случаях при включенном сигнале поворота и обнаружении помехи предупреждающая иконка на зеркале начинает мигать.

ВНУТРИ

Все решают доли секунды

При движении вперед или назад на невысоких скоростях система автоматического экстренного торможения определяет случаи неизбежного столкновения и, если вы этого не сделали, автоматически активирует тормозную систему для минимизации последствий столкновения. На малых скоростях система может помочь полностью избежать аварийной ситуации.

Держа дистанцию

Используя фронтальный радар, система адаптивного круиз-контроля поддерживает безопасную дистанцию до автомобиля,двигающегося впереди, вплоть до полной остановки.

Галантно привлекая внимание

Запатентованная функция вибропредупреждения об опасности в водительском кресле посылает специальные импульсы к левой, правой или обеим сторонам сиденья, предупреждая таким образом о потенциальных угрозах, а также о направлении, откуда они исходят.

Взгляд свысока

Система кругового обзора активируется на невысоких скоростях при движении вперед или назад и создает панорамный вид самого автомобиля и его ближайшего окружения в проекции сверху. Изображение выводится на экран мультимедийной системы Cadillac и помогает водителю лучше ориентироваться при парковке или маневрировании.



Адаптивный круиз-контроль
Фронтальное предупреждение столкновения

Система предотвращения наезда на пешехода
Система удержания в полосе



Система мониторинга слепых зон

Система предотвращения наезда на пешехода

Система помощи при перестроении



| SPORT

ЖИЗНЬ В СТИЛЕ SPORT

Дорога для Вас – это не просто путь из точки А в точку Б. Это время, когда Вы даете себе волю и демонстрируете всем свой характер. Найдите свое отражение в Cadillac XT5 в комплектации Sport, отличающейся оригинальным дизайном, спортивной подвеской и двухмуфтовой системой Dual Clutch, которая ускоряет переключение скоростей.

В центре внимания

Множество неповторимых деталей создают образ Cadillac XT5. Но самая яркая из них — решетка радиатора в оформлении Sport, эффектно завершающая образ Cadillac XT5.

Детали превыше всего

Любой образ можно сделать лучше, добавив пару подходящих штрихов. Именно поэтому в комплектации Sport экстерьер Cadillac XT5 дополнен элементами в притягательном черном хроме и задними фонарями с прозрачным корпусом.

Стильные акценты

Оригинальные элементы экстерьера из черного хрома и декоративные элементы интерьера из карбона изящно дополняют дизайн комплектации Sport и формируют его неповторимый облик.

Есть, на что обратить внимание

Ничто так не украшает Cadillac XT5 Sport, как его спортивные 20-дюймовые легкосплавные колесные диски. Можете не сомневаться, окружающие не смогут оторвать от них взгляд.

Сильный характер под Вашим контролем

Для тех, кто любит энергичное вождение, инженерами Cadillac была специально разработана спортивная подвеска — более жесткая, но и одновременно более отзывчивая.





I PLATINUM

КВИНТЭССЕНЦИЯ РОСКОШИ

Имя ему — Platinum. И он демонстрирует превосходство всем своим видом. От выразительной решетки радиатора до эффектных линий кузова — в нем каждая деталь доведена до совершенства. Синергия исключительных материалов отделки и уникальных передовых технологий создает безграничное удовольствие за рулем. Попадите в атмосферу непревзойденной роскоши — попадите в Cadillac XT5 Platinum.

Технологии, от которых не оторвать взгляд

Посмотрите на зеркало заднего вида с другой, технологической стороны. Теперь вполне привычная вещь обладает непривычной функцией. Достаточно одного прикосновения, и на зеркале заднего вида начнется трансляция потокового видео с камеры заднего вида.



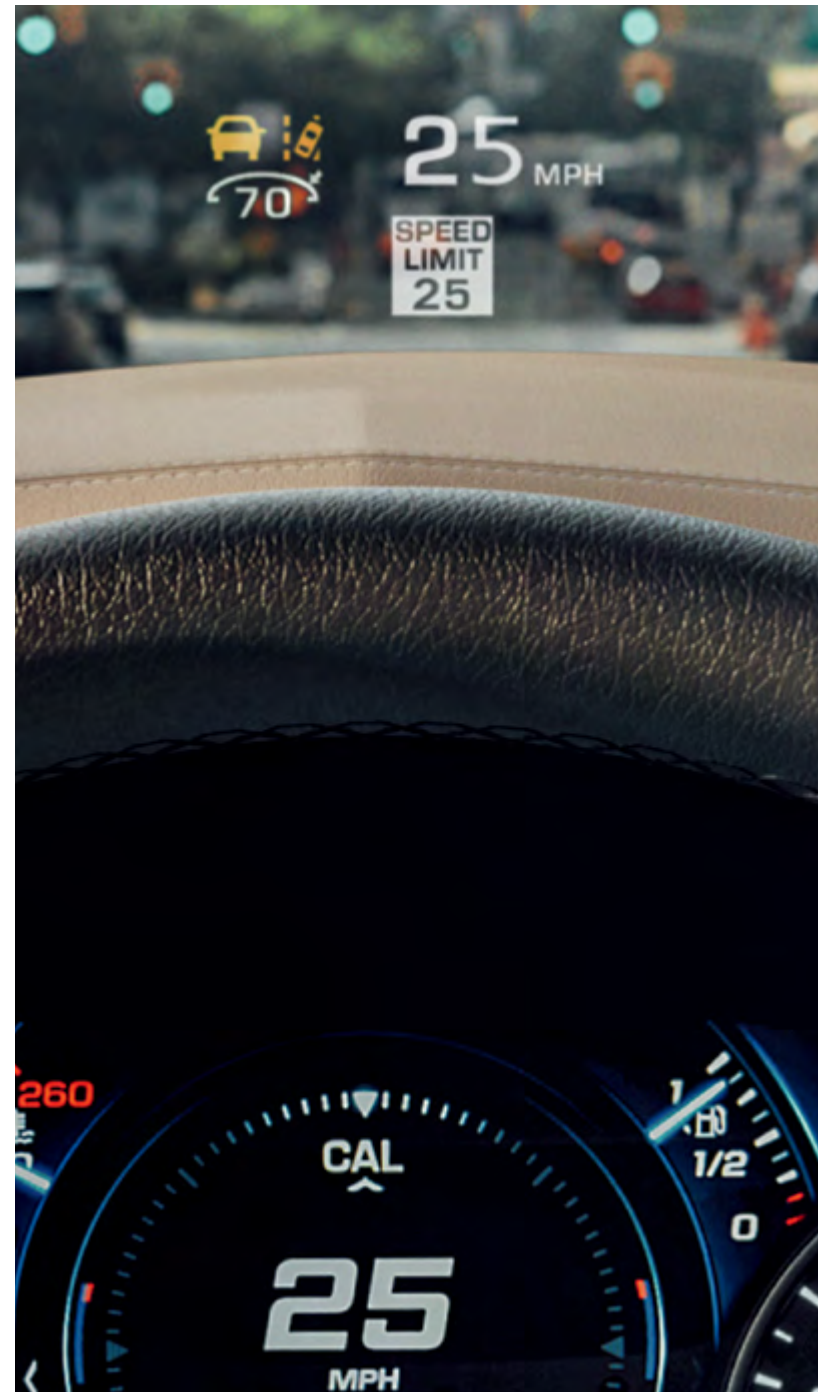
А. Улучшенная обзорность в цифровом зеркале с возможностью воспроизведения потокового видео



В. Обычный обзор в традиционном зеркале заднего вида

Никаких неожиданностей

Информативное поле зрения. Известный факт: внимание водителя должно быть сконцентрировано на дороге. Именно поэтому проекционный дисплей XT5 выводит всю важную информацию на лобовое стекло, не отвлекая Вас от процесса управления.



На шаг впереди

Система ночного видения с помощью инфракрасного сенсора распознает потенциальную опасность в темное время суток и своевременно предупреждает о ней, чтобы Вы могли ездить увереннее даже в темноте.



Ваш автопилот

Круиз-контроль в XT5 – инновация, выведенная Cadillac на совершенно иной уровень. Первая реальная система управления без помощи рук для движения по шоссе с возможностью настройки скорости и возврата на заданную скорость.



Накладки на пороги с подсветкой

Добро пожаловать на борт. Пороги с эффектной подсветкой обеспечивают дополнительное удобство при посадке в автомобиль и высадке из него.



Система бесконтактного открывания багажника с проекцией логотипа

Без прикосновений. Багажник можно открыть и закрыть, даже когда руки заняты. Для этого достаточно провести ногой под задним бампером автомобиля. Функция памяти высоты открытия дверцы багажника позволит запрограммировать нужный угол поднятия двери, что поможет избежать повреждений в помещениях с низким потолком. Будьте заметнее на дорожной поверхности при открытии багажника появляется логотип Cadillac.



Новые перспективы

Система кругового обзора Surround Vision активируется на низких скоростях при движении вперед или назад и создает панорамный вид вокруг автомобиля в проекции сверху. Изображение выводится на экран системы Cadillac и помогает водителю лучше ориентироваться при парковке или маневрировании.



Ваш автопилот

При движении по шоссе адаптивный круиз-контроль позволяет установить комфортную Вам скорость и автоматически изменяет ее в зависимости от скорости потока вплоть до полной остановки. Для того чтобы вернуться на ранее заданную скорость, достаточно просто нажать на педаль газа.

КОМПЛЕКТАЦИЯ PREMIUM LUXURY

СИЛОВАЯ УСТАНОВКА

- Двигатель 2.0T 200 л. с. с системой Active Fuel Management
- 9-ступенчатая автоматическая коробка передач
- Система полного привода

ШАССИ И ПОДВЕСКА

- Независимая подвеска
- Тормозная система: вентилируемые тормозные диски с функцией автоматической просушки, система ABS

ЭКСТЕРЬЕР

- Хромированная решетка радиатора
- 18” легкосплавные колесные диски
- Дистанционный запуск двигателя
- Фирменная решетка
- Тонировка задних стекол

Освещение:

- Задние противотуманные фонари
- Светодиодные фары головного света, светодиодные ходовые огни
- Подсветка в повороте на низких скоростях
- Автоматическая регулировка уровня фар
- Автоматическое включение фар
- Автоматическое переключение дальнего света на ближний
- Светодиодная подсветка дверных ручек

- Датчик дождя
- Наружные зеркала, с электрическим складыванием (подогреваемые), светочувствительное со стороны водителя
- Задний спойлер, интегрированный в крышку багажника

ИНТЕРЬЕР

- Беспключевой доступ в салон
- Система активного шумоподавления
- Двухзонный климат-контроль
- Круиз-контроль
- Датчик влажности воздуха в салоне
- Акустическая изоляция лобового стекла и стекол передних дверей

- Приборная панель с 5,7” цветным персонализируемым дисплеем
- Мультимедийная система Cadillac с 8” цветным дисплеем
- Акустическая система Bose® с 8 динамиками
- Голосовое управление
- Интеграция смартфонов* через Apple CarPlay™ и Android™ Auto

- AM/FM, 4 USB-порта, 2 розетки 12 V
- Фоновая светодиодная подсветка передней панели
- Беспроводная зарядка телефона
- Стеклоподъемники электрические с функцией комфортного открывания/закрывания
- 3-спицевое рулевое колесо с кожаной отделкой, подогревом и электроприводом
- Селектор режима вождения с функцией напоминания выбранного режима

- Обивка сидений из натуральной перфорированной кожи
- Акценты интерьера из алюминия и натурального дерева

- Регулировка сидений водителя и переднего пассажира в 8 направлениях, электропривод
- Поясничный подпор сидений водителя и переднего пассажира, регулируемый в 2 направлениях, электропривод
- Подогрев передних сидений
- Пакет памяти настроек регулировки водительского сиденья, боковых зеркал и рулевого колеса по высоте и вылету
- Регулировка спинок задних сидений

* Только для совместимых смартфонов.

- Сиденья задние, складывающиеся в пропорции 60/40, с продольной регулировкой
- Система быстрого складывания задних сидений из багажного отделения
- Органайзер багажного отделения с передвижными креплениями, Cargo Management System
- Электропривод двери багажного отделения с функцией открывания без рук с проецированием логотипа
- Панорамный люк UltraView

БЕЗОПАСНОСТЬ

- Противоугонная система с сигнализацией с автономным источником питания
- HD-камера заднего вида
- Система помощи при парковке, передние и задние датчики парковки
- Электронная система динамической стабилизации курсовой устойчивости
- Подушки безопасности: фронтальные, боковые, шторки, коленная водителя
- Сенсор деактивации подушки безопасности переднего пассажира
- Сиденье с вибропредупреждением
- Система предупреждения о возможном фронтальном столкновении
- Система определения расстояния до идущего впереди автомобиля
- Активная система предупреждения о выезде с занимаемой полосы движения
- Активная система экстренного торможения
- Система определения пешеходов
- Система предупреждения о появлении объекта, движущегося поперечным курсом сзади
- Система предупреждения о появлении объектов в «слепой» зоне автомобиля
- Датчики движения в салоне
- Датчик наклона кузова

КОМПЛЕКТАЦИЯ SPORT

Комплектация Sport включает в себя все оборудование комплектации Premium Luxury

ШАССИ И ПОДВЕСКА

- Электронно-управляемая двухмуфтовая главная передача
- Независимая подвеска Performance
- Адаптивное шасси и система полного привода Sport Control

ЭКСТЕРЬЕР

- Решетка радиатора в дизайне Sport
- Ручки дверей в цвет кузова
- Дверные ручки без подсветки
- Задние фонари прозрачные
- Рейлинги на крыше черного цвета
- 20” легкосплавные диски»

ИНТЕРЬЕР

- Акценты интерьера из карбона

ДОПОЛНИТЕЛЬНЫЙ ПАКЕТ PLATINUM

Пакет Platinum для комплектации Sport:

ИНТЕРЬЕР

- Мультимедийная система система Cadillac user experience с 8” цветным дисплеем и навигацией
- Премиальная аудиосистема Bose® Performance Series с 14 динамиками
- Отделка приборной панели, центральной консоли и верхней части дверей натуральной кожей
- Отделка 1-го, 2-го сидений полуанилиновой кожей (Nappa)
- Отделка потолка замшей
- Накладки порогов передних дверей с подсветкой
- Напольные коврики премиального дизайна
- Трехзонный климат-контроль

БЕЗОПАСНОСТЬ

- Система ночного видения
- Пакет «Улучшенный обзор»
- Пакет «Комплексная безопасность»

Пакет Platinum для комплектации Premium Luxury включает в себя все оборудование комплектации Sport:

ШАССИ И ПОДВЕСКА

- Независимая подвеска Performance
- Адаптивное шасси и система полного привода Sport Control

ЭКСТЕРЬЕР

- 20” легкосплавные диски»

ДОПОЛНИТЕЛЬНЫЕ ОПЦИИ

- 20” легкосплавные колесные диски
- Трехзонный климат-контроль с функцией вентиляции передних сидений
- Акустическая система Bose® с 14 динамиками

ПАКЕТ «УЛУЧШЕННЫЙ ОБЗОР»

- Приборная панель с 8” цветным персонализируемым дисплеем
- Проекционный реконфигурируемый цветной дисплей
- Камеры кругового обзора на 360°
- Система предотвращения наезда на пешехода при движении задним ходом
- Камера заднего вида, интегрированная во внутреннее зеркало заднего вида с функцией потоковой передачи видео
- Омыватель камеры заднего вида
- Активная система помощи при парковке с функцией торможения

ПАКЕТ «КОМПЛЕКСНАЯ БЕЗОПАСНОСТЬ»

- Адаптивный круиз-контроль
- Система предотвращения столкновения при движении передним ходом
- Электропривод преднатяжения ремней безопасности передних сидений
- Система предотвращения столкновения при движении задним ходом



ГАБАРИТЫ

РАЗМЕРЫ XT5 (в миллиметрах)

ВНЕШНИЕ ГАБАРИТЫ

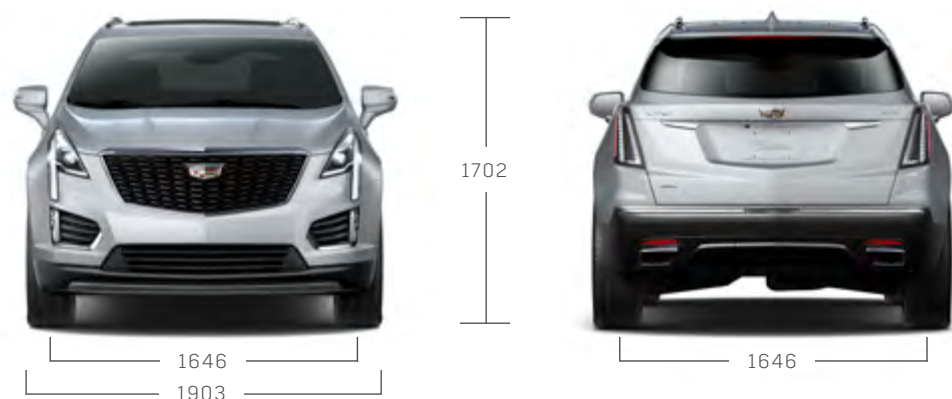
Колесная база	2857
Длина	4815
Ширина	1903
Высота	1702
Колея передних колес	1646
Колея задних колес	1646

ВНУТРЕННИЕ ГАБАРИТЫ

	СПЕРЕДИ	СЗАДИ
Длина салона	1009	976
Высота салона	963	930
Ширина салона на уровне бедер	1424	1391

ОБЪЕМЫ

Топливный бак	FWD: 72 л AWD: 83 л
Багажник со сложенными сиденьями второго ряда	855 л
Вместимость салона	1784 л 5 человек



ГАРАНТИЯ

General Motors Corporation гарантирует безвозмездное устранение дефектов нового автомобиля Cadillac в течение определенного ниже гарантийного срока при условии правильной эксплуатации автомобиля, соблюдения рекомендаций General Motors по уходу за автомобилем и в особенности своевременного выполнения всех работ по регламентному техническому обслуживанию в соответствии с предписаниями Руководства по эксплуатации и Сервисного буклета.

Гарантийный срок на автомобили Cadillac составляет 36 месяцев начиная с даты продажи нового автомобиля уполномоченным дилером Cadillac или 100 000 км пробега — в зависимости от того, что произойдет раньше. General Motors Corporation гарантирует отсутствие ржавчины металлических панелей кузова в течение 4 (четырёх) лет со дня продажи автомобиля или 80 000 км пробега — в зависимости от того, что произойдет раньше, при условии выполнения всех предписаний по уходу и техническому обслуживанию, указанных в Руководстве по эксплуатации и Сервисном буклете.

General Motors Corporation гарантирует отсутствие сквозной коррозии металлических панелей кузова в течение 6 (шести) лет с момента продажи нового автомобиля или 160 000 км пробега — в зависимости от того, что произойдет раньше, при условии выполнения всех предписаний по уходу и техническому обслуживанию, указанных в Руководстве по эксплуатации и Сервисном буклете. При обнаружении в течение указанного срока сквозной коррозии металлических панелей кузова повреждения будут устранены безвозмездно.

Гарантия на металлические детали кузова не покрывает косметическое устранение поверхностных повреждений (например, возникающих в результате скола краски при попадании камней, царапин и т. д.). Любые гарантийные обязательства утрачивают силу в случае, если счетчик пробега был отсоединен, или если его показания были изменены, или если пробег автомобиля не может быть установлен.

Приведенная информация является актуальной на момент печати данной брошюры. General Motors оставляет за собой право вносить изменения и дополнения в условия гарантии Cadillac без предварительного уведомления.

СПЕЦИАЛЬНЫЕ ПРИВИЛЕГИИ

CADILLAC ASSISTANCE — ПОМОЩЬ НА ДОРОГАХ

Cadillac предлагает лучшую в своем классе программу¹ услуг помощи на дорогах. Программа предлагаемых бесплатных услуг включает круглосуточную поддержку диспетчерского центра (для звонков из РФ: 8 800 250 12 18, для звонков из Европы: +7 495 620 58 38), выезд техника на место поломки, эвакуацию, экстренный подвоз топлива, помощь по продолжению путешествия и многое другое. За более подробной информацией, пожалуйста, обратитесь к Вашему дилеру Cadillac.

CADILLAC INSURANCE СТРАХОВАНИЕ

Полис автострахования поможет Вам:

- Cadillac Insurance — это предложение по страхованию автомобилей Cadillac любой модели и комплектации.
- Cadillac Insurance подразумевает качественную страховую защиту по всей территории Российской Федерации на привлекательных условиях.
- Возместить ущерб, причиненный в результате угона автомобиля, его повреждения или полной гибели.
- Компенсировать вред, нанесенный жизни, здоровью и имуществу третьих лиц при управлении автомобилем.
- Выплатить компенсацию, если пострадают водитель и пассажиры застрахованного автомобиля.
- Возместить ущерб, причиненный в результате кражи или порчи теле- и радиоаппаратуры, дополнительного оборудования салона, светового, сигнального и другого оборудования, которое установлено на транспортном средстве, но не входит в заводскую комплектацию.

PRIME

Art of Life

CADILLAC XT5 & PRIME — МИР НОВЫХ ВОЗМОЖНОСТЕЙ

Быть владельцем Cadillac XT5 — значит иметь собственный взгляд на мир и неповторимый подход к жизни. Именно поэтому Cadillac представляет новую программу совместно с PRIME®. Компания PRIME® — лидер в области консъерж-сервиса и lifestyle management — уже более 10 лет предоставляет своим привилегированным клиентам полный спектр услуг: от бронирования ресторанов до организации уникальных путешествий и мероприятий. В любой ситуации PRIME® предлагает удобные решения для сохранения самого ценного ресурса — времени. Заключив контракт на приобретение Cadillac XT5, Вы станете обладателем эксклюзивного пакета услуг от PRIME® сроком на полгода. Главным достоинством PRIME® является консъерж-сервис. Персональные ассистенты PRIME® — это надежные помощники, которые остаются на связи с Вами ежедневно и круглосуточно. Они профессионально и быстро справятся с самыми разнообразными задачами, которые Вы перед ними поставите. Это может быть:

- организация путешествий: от бронирования отелей и покупки авиабилетов до аренды яхт и самолетов;
- приобретение билетов и пригласительных на культурные, спортивные и светские мероприятия;
- бронирование столов в самых востребованных ресторанах;
- медицинская и юридическая поддержка;
- услуги в сфере недвижимости;
- организация мероприятий;
- доставка цветов и подарков.

Дополнительно Вы получите специальную клубную карту PRIME® Cadillac. Она открывает доступ к различным привилегиям более чем в 700 лучших ресторанах, фитнес-клубах, отелях, бутиках и многих других местах. Клубная карта PRIME® Cadillac — Ваш уникальный пропуск в мир новых возможностей.

Полные правила программы для России и стран СНГ — на cadillac.ru и у официальных дилеров Cadillac. Указанная выгода не суммируется с выгодами по другим специальным предложениям.

¹. Программа действует 36 месяцев с даты приобретения нового автомобиля Cadillac или его первой регистрации (в зависимости от того, что наступило раньше).

ОБ ЭТОМ КАТАЛОГЕ

На момент печати данный каталог содержит наиболее полную и актуальную информацию. Компания General Motors оставляет за собой право в любое время без предварительного уведомления вносить изменения в материалы, оборудование, комплектации, технические характеристики, модельный ряд и доступность той или иной продукции. Технические данные, габариты, единицы измерения и другие цифры, приведенные в данном каталоге и других печатных материалах, доступных в дилерских центрах или поставляемых с автомобилями, приблизительны, они основаны на данных, полученных при разработке прототипов и в ходе лабораторных испытаний. Поскольку с момента выхода в печать этого документа некоторые данные могли устареть, для получения наиболее точной информации обращайтесь к официальному дилеру Cadillac. Реальные цвета кузова и отделки интерьера могут отличаться от цветов, приведенных в данной брошюре, из-за особенностей процесса цветной печати. Компания Cadillac сохраняет за собой право продлить или сократить модельный год любого продукта без объяснения причин или начать и закончить модельный год в разное время. Примечание: автомобили, изображенные на некоторых фотографиях в данном каталоге, оснащены дополнительным оборудованием.

ПРОИЗВОДСТВО

Автомобили Cadillac и их компоненты собираются или производятся различными подразделениями концерна General Motors, его дочерними предприятиями или поставщиками GM по всему миру. При необходимости мы производим автомобили Cadillac с использованием отличающихся от изначально запланированных компонентов. Поскольку некоторые опции в момент сборки Вашего автомобиля могут быть недоступны, рекомендуем уточнять данные о наличии того или иного оборудования.

ОГРАНИЧЕННАЯ ГАРАНТИЯ НА НОВЫЙ АВТОМОБИЛЬ

Гарантия, отвечающая мировым стандартам, входит в базовую комплектацию любого автомобиля Cadillac. Данная гарантия распространяется на автомобили Cadillac, зарегистрированные на территории Российской Федерации. Для получения более подробной информации обратитесь в официальный дилерский центр Cadillac.

ЗАЩИТА ОТ СКВОЗНОЙ КОРРОЗИИ

Автомобили Cadillac спроектированы и производятся с использованием технологий защиты от коррозии. Любой металлический компонент, который подвергся действию сквозной коррозии (появилось сквозное повреждение), покрывается гарантией сроком на 6 (шесть) лет с момента продажи нового автомобиля или 160 000 км пробега. Поверхностная коррозия, возникающая вследствие появления сколов или трещин на лакокрасочном покрытии, не покрывается гарантией от сквозной коррозии. Нанесение каких-либо дополнительных антикоррозионных средств не требуется и не обязательно по условиям гарантии от сквозной коррозии. Более подробную информацию об условиях ограниченной гарантии вы можете получить у своего дилера Cadillac.

КОЛЕСНЫЕ ДИСКИ



18-ДЮЙМОВЫЕ ЛЕГКОСПЛАВНЫЕ ДИСКИ С МАШИННОЙ ПОЛИРОВКОЙ (стандартное оснащение комплектации Premium Luxury)



20-ДЮЙМОВЫЕ ЛЕГКОСПЛАВНЫЕ ДИСКИ С МАШИННОЙ ПОЛИРОВКОЙ (опциональное оснащение комплектации Premium Luxury)



20-ДЮЙМОВЫЕ ЛЕГКОСПЛАВНЫЕ ДИСКИ С МАШИННОЙ ПОЛИРОВКОЙ (стандартное оснащение комплектации Sport)

ОТДЕЛКА ИНТЕРЬЕРА



SEDONA SAUVAGE
СИДЕНЬЯ С ОТДЕЛКОЙ
ИЗ ПЕРФОРИРОВАННОЙ КОЖИ

ЧЕРНЫЕ АКЦЕНТЫ
JET BLACK

ВСТАВКИ
ИЗ ПАЛИСАНДРА

KONA BROWN SAUVAGE
СИДЕНЬЯ С ОТДЕЛКОЙ
ИЗ ПЕРФОРИРОВАННОЙ КОЖИ

ЧЕРНЫЕ АКЦЕНТЫ
JET BLACK

ВСТАВКИ
ИЗ НАТУРАЛЬНОГО
ДЕРЕВА САПЕЛЛЕ

CIRRUS
СИДЕНЬЯ С ОТДЕЛКОЙ
ИЗ ПЕРФОРИРОВАННОЙ КОЖИ

ЧЕРНЫЕ АКЦЕНТЫ
JET BLACK

ГЛЯНЦЕВЫЕ
ВСТАВКИ
ИЗ КАРБОНА
С РИСУНКОМ V-LINE

JET BLACK
СИДЕНЬЯ С ОТДЕЛКОЙ
ИЗ ПЕРФОРИРОВАННОЙ КОЖИ

ЧЕРНЫЕ АКЦЕНТЫ
JET BLACK

ВСТАВКИ
ИЗ ЛАКИРОВАННОГО
ЧЕРНОГО ДЕРЕВА

CIRRUS
СИДЕНЬЯ С ОТДЕЛКОЙ
ИЗ ПЕРФОРИРОВАННОЙ КОЖИ

ТЕМНО-СЕРЫЕ
АКЦЕНТЫ
DARK TITANIUM

СЕРЫЕ МАТОВЫЕ
ВСТАВКИ
ИЗ АЛЮМИНИЯ
С УЗОРОМ
DIAMOND CUT

JET BLACK
СИДЕНЬЯ С ОТДЕЛКОЙ
ИЗ ПЕРФОРИРОВАННОЙ
ПОЛУАНИЛИНОВОЙ КОЖИ

ЧЕРНЫЕ АКЦЕНТЫ
JET BLACK

БРОНЗОВЫЕ
КАРБОНОВЫЕ
ВСТАВКИ

MAPLE SUGAR
СИДЕНЬЯ С ОТДЕЛКОЙ
ИЗ ПЕРФОРИРОВАННОЙ
ПОЛУАНИЛИНОВОЙ КОЖИ

ЧЕРНЫЕ АКЦЕНТЫ
JET BLACK

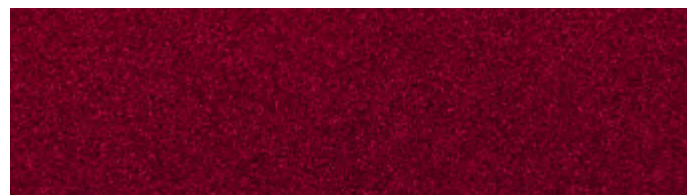
ПОЛУМАТОВЫЕ
ВСТАВКИ
ИЗ НАТУРАЛЬНОГО
КРАСНОГО ДЕРЕВА

ЦВЕТА КУЗОВА

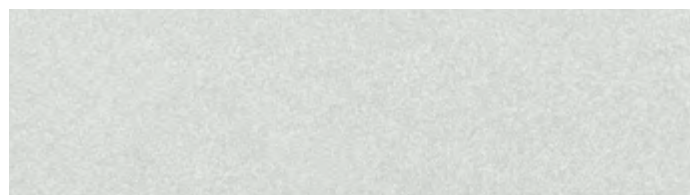
СЕРЕБРИСТЫЙ МЕТАЛЛИК / RADIANT SILVER METALLIC



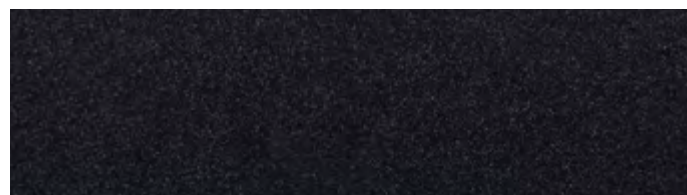
КРАСНЫЙ МЕТАЛЛИК / RED HORIZON TINTCOAT¹



БЕЛЫЙ МЕТАЛЛИК / CRYSTAL WHITE TRICOAT¹



ЧЕРНЫЙ МЕТАЛЛИК / STELLAR BLACK METALLIC¹



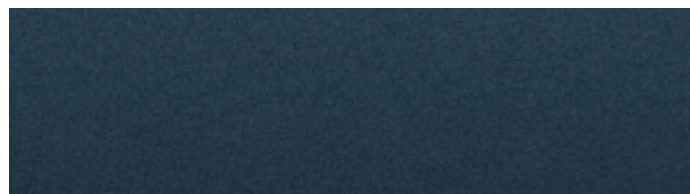
КОРИЧНЕВЫЙ МЕТАЛЛИК / DARK MOCHA METALLIC¹



ТЕМНО-СЕРЫЙ МЕТАЛЛИК / MANHATTAN NOIR METALLIC¹



СЕРО-СИНИЙ МЕТАЛЛИК / SHADOW METALLIC¹



БОРДОВЫЙ МЕТАЛЛИК / GARNET METALLIC¹



СТАЛЬНОЙ МЕТАЛЛИК / SATIN STEEL METALLIC¹



¹. Доступны за дополнительную плату.

CADILLAC.RU

